

CATÁLOGO DO ITEM IMPORTADO

Pleito de Inclusão de Ex-Tarifário

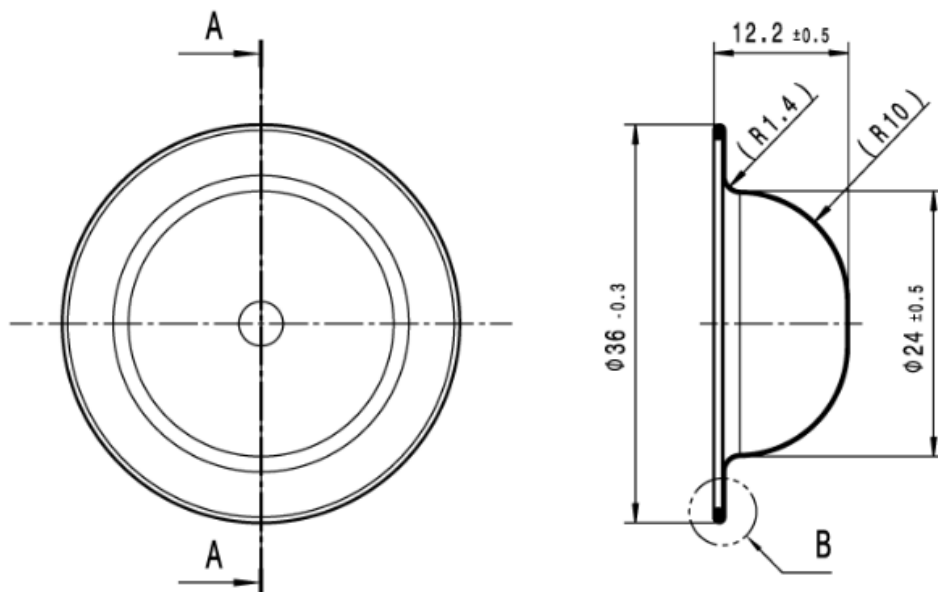
Número de Controle SDIC	NCM	Sugestão de descrição do ex-Tarifário
D102-22I	8421.99.99	Tela metálica; contendo aço; com aproximadamente 60 malhas, sem liga, diâmetro externo entre 34 mm a 38 mm, e comprimento entre 10 mm e 15 mm, diâmetro do arame de 0,19 mm, de perfil arredondado, peso aproximado de 0,0029 Kg; para fabricação de filtro de óleo; com função de filtrar as partículas maiores do óleo; com aplicação em automóveis, veículos comerciais leves.

1. Especificações técnicas detalhadas da autopeça

(características quantitativas e qualitativas, por exemplo: dimensões, materiais de fabricação, especificações de trabalho/funcionamento [torque, potência, resistência, tensão, corrente, dureza, vazão, condutibilidade, temperatura etc.], características de hardware, software, características físicas, dentre outras inerentes a cada produto):

Aproximadamente 60 malhas, sem liga, diâmetro externo entre 34 mm a 38 mm, e comprimento entre 10 mm e 15 mm, diâmetro do arame de 0,19 mm, de perfil arredondado, peso aproximado de 0,0029 Kg

2. Imagens da autopeça importada e/ou desenho esquemático *(obrigatório conter as principais dimensões em milímetros):*



3. Aplicação do item importado *(em qual produto fabricado pela empresa pleiteante o item importado será incorporado):*

Aplicado em: filtro de óleo



4. Função do item importado no produto fabricado pela empresa pleiteante do ex-tarifário:

Filtrar as partículas maiores do óleo

Veículos(s): automóveis, veículos comerciais leves